



# EMSER E.S.P.

EMPRESA DE SERVICIOS PUBLICOS DE ACUEDUCTO, ALCANTARILLADO Y ASEO DEL  
LIBANO TOLIMA  
NIT: 890.703.733-7

# INFORME DE GESTIÓN 2012



# EMSER E.S.P.

EMPRESA DE SERVICIOS PUBLICOS DE ACUEDUCTO, ALCANTARILLADO Y ASEO DEL  
LIBANO TOLIMA  
NIT: 890.703.733-7

## MISIÓN

Prestar servicios de Acueducto, Alcantarillado y Aseo de excelente calidad y a través del talento humano promover la cultura de racionalización de los recursos naturales y tecnológicos, liderando procesos para mejorar la calidad de vida de toda la comunidad



# EMSER E.S.P.

EMPRESA DE SERVICIOS PUBLICOS DE ACUEDUCTO, ALCANTARILLADO Y ASEO DEL  
LIBANO TOLIMA  
NIT: 890.703.733-7

## VISIÓN

La EMSER E.S.P., será una Empresa líder en el Departamento del Tolima en la prestación de los servicios de Acueducto, Alcantarillado y Aseo, basada en la excelencia empresarial con un equipo humano comprometido en procesos de calidad, mejoramiento continuo y desarrollo sostenible.



# EMSER E.S.P.

EMPRESA DE SERVICIOS PUBLICOS DE ACUEDUCTO, ALCANTARILLADO Y ASEO DEL  
LIBANO TOLIMA  
NIT: 890.703.733-7

## VALORES CORPORATIVOS

- ✓ HONESTIDAD
- ✓ RESPONSABILIDAD
- ✓ DIGNIDAD HUMANA



# EMSER E.S.P.

EMPRESA DE SERVICIOS PUBLICOS DE ACUEDUCTO, ALCANTARILLADO Y ASEO DEL  
LIBANO TOLIMA  
NIT: 890.703.733-7

## PERSPECTIVAS FRENTE A LA NUEVA METODOLOGIA TARIFARIA

La EMSER E.S.P. hasta el momento no tiene conocimiento sobre la nueva metodología que regirá la prestación de los servicios públicos domiciliarios de Acueducto, Alcantarillado y Aseo

Actualmente la EMSER E.S.P. administra la prestación de estos servicios a través de la Resolución CRA 287 de 2004 para los servicios de Acueducto y Alcantarillado y Resoluciones CRA 351 y 352 de 2005 para el servicio de Aseo.



# EMSER E.S.P.

EMPRESA DE SERVICIOS PUBLICOS DE ACUEDUCTO, ALCANTARILLADO Y ASEO DEL  
LIBANO TOLIMA  
NIT: 890.703.733-7

## POLITICAS DE GOBIERNO CORPORATIVO

Acuerdo No. 009 de 2009 – Adopción Estatutos Básicos EMSER E.S.P.

Artículo 10º: DE LA COMPOSICION DE LA JUNTA DIRECTIVA .

La Junta Directiva de EMSER E.S.P., organismo supremo de la Empresa, estará integrada:

Por siete (7) miembros, a saber: cinco (5) delegados designados libremente por el Alcalde, los cuales serán funcionarios del nivel directivo de la Administración Municipal, por el periodo constitucional del respectivo Alcalde; dos (2) delegados de los usuarios escogidos entre los vocales de control, registrados por el Comité de Desarrollo y Control Social de los Servicios Públicos Domiciliarios en el Municipio.

**PRESIDENTE** = Dr. HUMBERTO LOZANO MOROS- Secretario General y del Interior

**SECRETARIO GENERAL** = Dr. HENRY ADONIS MURILLO LOPEZ– Gerente EMSER E.S.P.

**INTEGRANTE** = Dr. HEIDER MAURICIO SALINAS PAEZ– Secretario de Planeación Municipal

**INTEGRANTE** = Dra. NOHEMY PRADA ROJAS– Secretaria de Hacienda Municipal

**INTEGRANTE** = Dr. HAIDEN ROMERO SIERRA– Director ILIDER

**INTEGRANTE** = Dr. CARLOS FELIPE MORENO CASTAÑO – Coordinador de Salud Publica

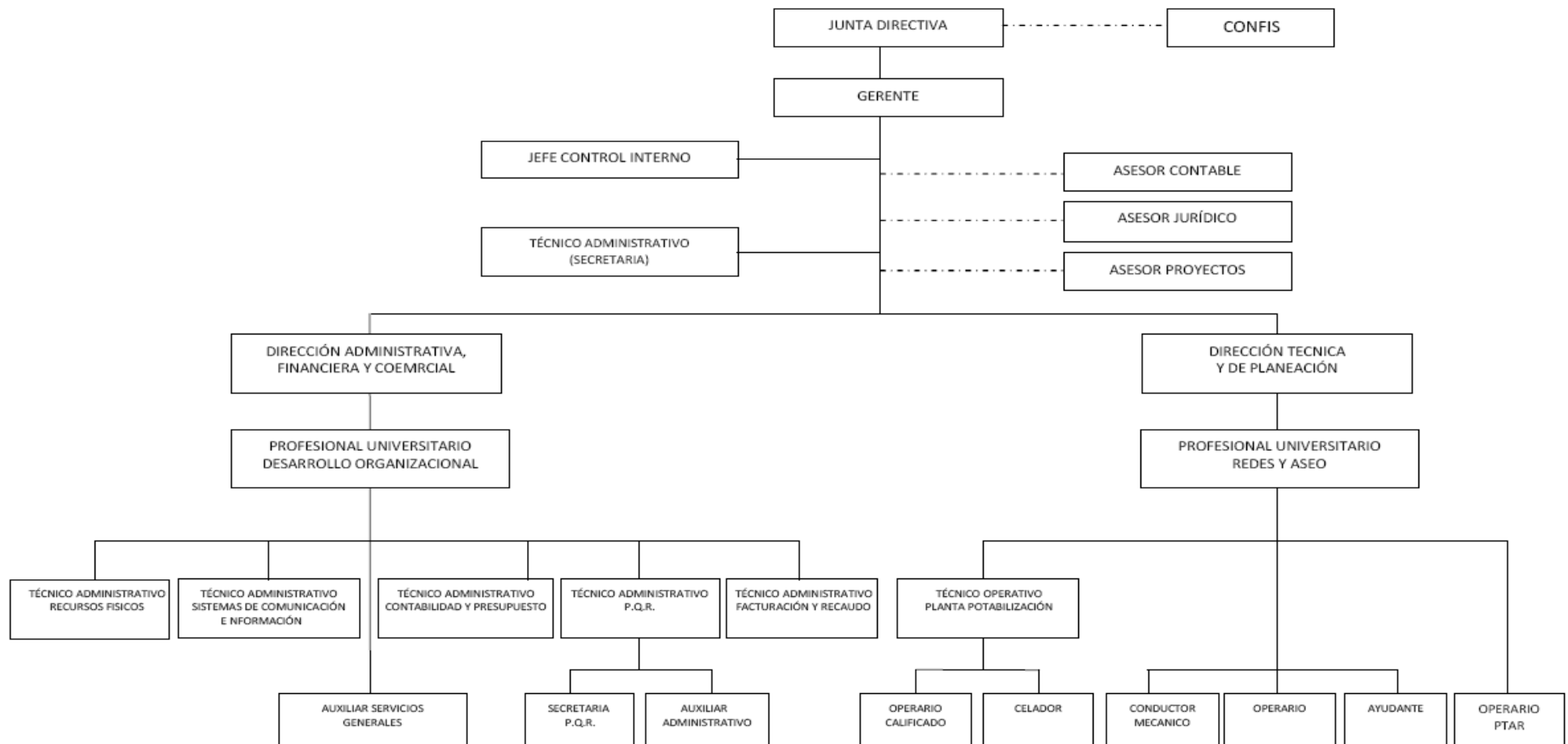
**VOCAL DE CONTROL** = Sr. GUSTAVO ROQUE TORRES CORAZO – Comité Desarrollo y Control Social



# EMSER E.S.P.

EMPRESA DE SERVICIOS PUBLICOS DE ACUEDUCTO, ALCANTARILLADO Y ASEO DEL  
LIBANO TOLIMA  
NIT: 890.703.733-7

## ESTRUCTURA CORPORATIVA (Organigrama)





# EMSER E.S.P.

EMPRESA DE SERVICIOS PUBLICOS DE ACUEDUCTO, ALCANTARILLADO Y ASEO DEL  
LIBANO TOLIMA  
NIT: 890.703.733-7

## RELACIONES LABORALES

- 15 – Funcionarios vinculados de libre nombramiento y remoción.
- 35 – Funcionarios vinculados a contrato a termino fijo.
- 4 – Asesores externos vinculados por contrato de prestación de servicios profesionales.
- 2 - Aprendices del SENA vinculados por contrato de aprendizaje
- 3 - Ayudantes de recolección vinculados por contrato de prestación de servicios
- 2 - Auxiliares lectores de micromedidores vinculados por contrato de prestación de servicios.





# EMSER E.S.P.

EMPRESA DE SERVICIOS PUBLICOS DE ACUEDUCTO, ALCANTARILLADO Y ASEO DEL  
LIBANO TOLIMA  
NIT: 890.703.733-7

## GESTION DEL AREA OPERATIVA SERVICIO DE ACUEDUCTO

### DETALLE

60 MANTENIMIENTOS A LA RED PRINCIPAL DE ACUEDUCTO, DONDE SE PRESENTARON EXPLOSIONES DEBIDO AL ACARTONAMIENTO DE LA TUBERIA DE ASBESTO CEMENTO  
40 METROS EN REPOSICION DE RED PRINCIPAL DE ACUEDUCTO EN LA MANZANA 27 DEL BARRIO PROTECHO

1.450 ATENCIONES DE DAÑOS EN LA RED DOMICILIARIA

375 MICROMEDIDORES INSTALADOS

5 REPARACIONES A VALVULAS DE REPARTICION

3 MANTENIMIENTOS A LA PLANTA DE TRATAMIENTO

3 MANTENIMIENTOS A LA BOCATOMA PRINCIPAL

3 MANTENIMIENTOS A LAS CAPTACIONES DE AGUA



# EMSER E.S.P.

EMPRESA DE SERVICIOS PUBLICOS DE ACUEDUCTO, ALCANTARILLADO Y ASEO DEL  
LIBANO TOLIMA  
NIT: 890.703.733-7

## GESTION OPERATIVA SERVICIO DE ALCANTARILLADO

### DETALLE

18 METROS DE TUBERIA PVC DE 16" EN LA REPARACION DEL EMISARIO FINAL EN EL BARRIO PRIMERO DE MAYO

18 METROS DE TUBERIA PVC 16" EN LA REPARACION DEL EMISARIO FINAL EN EL BARRIO REYES UMAÑANA

RECONSTRUCCION DE 3 POZOS DE INSPECCION

INSTALACION DE 18 ARO TAPAS A POZO

8 METROS DE TUBERIA DE PVC DE 8" EN LA REPARACION DE LA RED PRINCIPAL DEL BARRIO POLKA

CONSTRUCCION DE 3 COLECTORES DE AGUAS LLUVIAS

2 MANTENIMIENTOS A 495 COLECTORES DE AGUAS LLUVIAS

3 MANTENIMIENTOS AL CANAL DE LA QUEBRADA SANTA HELENA

CONSTRUCCION DE 18 REJILLAS A COLECTORES DE AGUAS LLUVIAS

PTAR – SAN JUAN, INSTALACION DE GAS DOMICILIARIO

PTAR – SAN JUAN, DOS MANTENIMIENTOS A REFORESTACION



# EMSER E.S.P.

EMPRESA DE SERVICIOS PUBLICOS DE ACUEDUCTO, ALCANTARILLADO Y ASEO DEL  
LIBANO TOLIMA  
NIT: 890.703.733-7

## GESTION OPERATIVA SERVICIO DE ASEO

DETALLE

COMPRA DE UN VEHICULO COMPACTADOR RECOLECTOR DE BASURAS

MEJORAMIENTO Y AMPLIACION DE LAS INSTALACIONES DEL LOMBRICULTIVO



# EMSER E.S.P.

EMPRESA DE SERVICIOS PUBLICOS DE ACUEDUCTO, ALCANTARILLADO Y ASEO DEL  
LIBANO TOLIMA  
NIT: 890.703.733-7

## ASPECTOS TECNICOS DE LA EMPRESA

**- Capacidad Instalada en Acueducto y Almacenamiento de Agua , Longitud de redes tendidas de Acueducto y Alcantarillado, Numero de Acometidas , Cuencas de drenaje**

- ✓ La Capacidad Instalada de la Planta de Tratamiento de Agua Potable esta construida para una capacidad de 160 Lts/s, Actualmente la demanda de producción de agua potable ha bajado y estamos tratando en promedio solo 90 Lts/s
- ✓ La Capacidad de Almacenamiento de Aguas Lluvias y Aguas Servidas para el servicio de Alcantarillado es de 128 Lts/s
- ✓ Para el Servicio de Acueducto tenemos una longitud de 60.93 kilómetros lineales de Red tendida a lo largo de toda la zona urbana del Municipio del Líbano y una longitud de 71.36 Kilómetros lineales de red de Alcantarillado.
- ✓ Actualmente el Numero de Acometidas de Acueducto es de 6.959
- ✓ El Municipio del Líbano, cuenta con 2 cuencas de drenaje donde caen las aguas servidas (Quebrada Santa Rosa y Quebrada San Juan)



# EMSER E.S.P.

EMPRESA DE SERVICIOS PUBLICOS DE ACUEDUCTO, ALCANTARILLADO Y ASEO DEL  
LIBANO TOLIMA  
NIT: 890.703.733-7

## INFRAESTRUCTURA ADMINISTRATIVA

Enero 2012



Diciembre  
2012





# EMSER E.S.P.

EMPRESA DE SERVICIOS PUBLICOS DE ACUEDUCTO, ALCANTARILLADO Y ASEO DEL  
LIBANO TOLIMA  
NIT: 890.703.733-7

## INFRAESTRUCTURA OPERATIVA





# EMSER E.S.P.

EMPRESA DE SERVICIOS PUBLICOS DE ACUEDUCTO, ALCANTARILLADO Y ASEO DEL  
LIBANO TOLIMA  
NIT: 890.703.733-7

## NUESTRAS ACCIONES





# EMSER E.S.P.

EMPRESA DE SERVICIOS PUBLICOS DE ACUEDUCTO, ALCANTARILLADO Y ASEO DEL  
LIBANO TOLIMA  
NIT: 890.703.733-7

## ASPECTOS TECNICOS DE LA EMPRESA

### - Población Atendida y Numero de Suscriptores

AÑO	POBLACION ATENDIDA	No SUSCRIPTORES ACUEDUCTO	No SUSCRIPTORES ALCANTARILLADO	No SUSCRIPTORES ASEO
2012	28.740	7.290	7.055	6.981

### - Cobertura de los Servicios Prestados

AÑO	COBERTURA ACUEDUCTO	COBERTURA ALCANTARILLADO	COBERTURA ASEO
2012	100 %	96.77 %	95.76 %

### - Demanda Actual

AÑO	DEMANDA ACTUAL M3	DEMANDA ACTUAL M3 - SECTOR 1	DEMANDA ACTUAL M3 - SECTOR 2
2012	1'326.816	928.771	398.045





# EMSER E.S.P.

EMPRESA DE SERVICIOS PUBLICOS DE ACUEDUCTO, ALCANTARILLADO Y ASEO DEL  
LIBANO TOLIMA  
NIT: 890.703.733-7

## ASPECTOS TECNICOS DE LA EMPRESA

### -Comportamiento del Indicador de Agua No Contabilizada (IANC)

AÑO	AGUA PRODUCIDA	AGUA FACTURADA	IANC %	CAUDAL MEDIO DE SUMINISTRO
2010	3154880	1290776	59.09 %	110 Lts/s
2011	3290349	1481978	54.96 %	98 Lts/s
2012	3311736	1'326.816	59.94 %	90 Lts/s



# EMSER E.S.P.

EMPRESA DE SERVICIOS PUBLICOS DE ACUEDUCTO, ALCANTARILLADO Y ASEO DEL  
LIBANO TOLIMA  
NIT: 890.703.733-7

## ASPECTOS TECNICOS DE LA EMPRESA

### - Avances en Tecnología – Área Operativa

En cuanto a tecnología la EMSER E.S.P. ha realizado mejoramiento de Redes de Acueducto de Asbestocemento a PVC con válvulas sectorizadas y acometidas con medición de presión que evitan una futuras averías por rompimiento de redes en la zona de distribución del sistema de Acueducto.

Actualmente se encuentra en operación la Planta de Tratamiento de Aguas Residuales de la Quebrada Santa Rosa, donde se realiza el tratamiento a 12.5 Lts/s, y así se disminuye el componente de contaminación evaluado por la Corporación Autónoma Regional del Tolima.

La EMSER E.S.P. en el Servicio de Aseo adquirió un (1) nuevo carro Compactador recolector de basuras de 8 Toneladas que evita la propagación de líquidos llamados lixiviados por las calles del Municipio del Líbano, brindando a los habitantes un Eficiente servicio con calidad y Continuidad.

Actualmente están en el proceso de instalación de cámaras de seguridad al interior y exterior de la planta de tratamiento de agua potable y planta de tratamiento de aguas residuales con el fin de prevenir acciones vandálicas.



# EMSER E.S.P.

EMPRESA DE SERVICIOS PUBLICOS DE ACUEDUCTO, ALCANTARILLADO Y ASEO DEL  
LIBANO TOLIMA  
NIT: 890.703.733-7

## ASPECTOS TECNICOS DE LA EMPRESA

### - Avances en Tecnología – Área Administrativa

Se estableció un nuevo modelo de factura de servicios públicos expresando los niveles de consumo por medio de graficas y separación de costos por servicio. Se Incorporo el proceso de recaudo al sistema financiero nacional a través de código de barras. Con el fin de brindar al usuario flexibilidad en los horarios de atención con diferentes puntos y medios de pago (Sucursal bancaria, Corresponsal bancario, Internet y Telefónico de la red Bancolombia)

Se Adquirieron 5 equipos de computo de ultima generación y una impresora laser con capacidad de 1.000 hojas, que permite la impresión de la facturación en menor tiempo, logrando asi mejorar algunos procesos al interior de la entidad.

Se realizaron cambios en la infraestructura administrativa ubicando divisiones modulares en vidrio y madera con su respectivo mobiliario acorde al ambiente de trabajo necesario en cada área.

Actualmente se esta terminado la construcción de una bodega y un auditorio para capacidad de 40 personas.

Por otra parte están en el proceso de instalación de cámaras de seguridad al interior de la sede administrativa con el fin de prevenir acciones vandálicas



# EMSER E.S.P.

EMPRESA DE SERVICIOS PUBLICOS DE ACUEDUCTO, ALCANTARILLADO Y ASEO DEL  
LIBANO TOLIMA  
NIT: 890.703.733-7

## COMPARACION DE LOS PRINCIPALES INDICADORES DE GESTION-2012

OBJETIVO SSPD	Compromiso EMSER E.S.P.	Criterio de Aprobación SSPD	Logro EMSER E.S.P. Año 2010	CUMPLIMIENTO
MEJORAR LOS INGRESOS OPERACIONALES	Coeficiente Operacional	<90%	89.90%	Acceptable
	Actualizar el Catastro de Suscriptores	Actualizar	Actualizado Diciembre 2010	Acceptable
RECUPERAR LAS DEUDAS DE LOS MOROSOS	Eficiencia en el Recaudo	90%	85.42%	Parcial
	Porcentaje de Cartera Vencida	<10%	14.58%	Parcial
DISMINUIR LAS PERDIDAS DE AGUA	Índice de Agua no Contabilizada del Prestador	<40%	59.94%	Pendiente
	Cobertura de Micromedición	100%	95.07%	Pendiente
MANTENER LA CALIDAD DEL AGUA	Índice de Riesgo de Calidad del Agua	<5%	0% = SIN RIESGO	Acceptable
MEJORAR LA CONTINUIDAD DEL SERVICIO DE ACUEDUCTO	Índice de Continuidad del Servicio de Acueducto	99%	95.38%	Pendiente
COBERTURAS DE SERVICIOS PRESTADOS AAA	Cobertura de Acueducto	100%	100%	Acceptable
	Cobertura de Alcantarillado	94%	96.77%	Acceptable
	Cobertura de Aseo	95%	95.76%	Acceptable



# EMSER E.S.P.

EMPRESA DE SERVICIOS PUBLICOS DE ACUEDUCTO, ALCANTARILLADO Y ASEO DEL  
LIBANO TOLIMA  
NIT: 890.703.733-7

## EVOLUCIÓN DE RECAUDO Y CARTERA VENCIDA

NOVIEMBRE 2012				
CONCEPTOS	INFORME FACTURACION	INFORME RECAUDOS	% EFICIENCIA RECAUDO	% CARTERA VENCIDA
GARGO FIJO ACUEDUCTO	235'659.817	203'642.095	86.41 %	13.59 %
CONSUMO ACUEDUCTO	219'678.724	185'599.459	84.49 %	15.51 %
CARGO FIJO ALCANTARILLADO	107'034.533	90'430.674	84.49 %	15.51 %
VERTIMIENTO	446'135.893	377'398.885	84.59 %	15.41 %
ASEO	822'182.343	706'632.277	85.95 %	14.05 %
<b>INDICADOR CONCEPTOS ANUAL</b>	<b>1.830'691.310</b>	<b>1.563'703.390</b>	<b>85.42 %</b>	<b>14.58 %</b>



# EMSER E.S.P.

EMPRESA DE SERVICIOS PUBLICOS DE ACUEDUCTO, ALCANTARILLADO Y ASEO DEL  
LIBANO TOLIMA  
NIT: 890.703.733-7

## INVERSIONES EN EL SECTOR

### a) Principales inversiones de la vigencia

#### Servicio de Acueducto:

Destinación	Costo	Financiación
Reparcheos de placas de concreto rígido de 3000 PSI por daños en el acueducto, en varios sitios de la ciudad.	\$ 8.563.043.00	EMSER E.S.P.
Ampliación de cobertura en el programa de Micromedición, compra de 500 Micromedidores volumétricos de ½.	\$ 22.250.000.00	EMSER E.S.P.
Compra de Equipos de laboratorio e insumos químicos para la planta de potabilización de agua	\$ 8'296.320,00	EMSER E.S.P.
Mantenimiento preventivo y correctivo de las redes públicas del acueducto del área urbana del Municipio	\$ 6'300.000,00	EMSER E.S.P.



# EMSER E.S.P.

EMPRESA DE SERVICIOS PUBLICOS DE ACUEDUCTO, ALCANTARILLADO Y ASEO DEL  
LIBANO TOLIMA  
NIT: 890.703.733-7

## PLANES DE INVERSIÓN

### a) Principales inversiones de la vigencia

#### Servicio de Alcantarillado:

Destinación	Costo	Financiación
Construcción Colectores de aguas lluvias y limpieza de rejillas	\$ 7'017.200,00	EMSER E.S.P.
Reposición Tramo de alcantarillado y Obras complementarias, en diferentes sectores del Municipio	\$ 98.52.054,00	EMSER E.S.P..



# EMSER E.S.P.

EMPRESA DE SERVICIOS PUBLICOS DE ACUEDUCTO, ALCANTARILLADO Y ASEO DEL  
LIBANO TOLIMA  
NIT: 890.703.733-7

## PLANES DE INVERSIÓN

### a) Principales inversiones de la vigencia

#### Servicio de Aseo:

Destinación	Costo	Financiación
Compra de vehículo compactador doble troque	\$ 255'000.000,00	EMSER E.S.P.
Proyecto de separación en la fuente (residuos orgánicos)	\$ 1'100.000,00	EMSER E.S.P..
Mejoramiento y ampliación de las instalaciones del Lombricultivo	\$ 11'899.650,00	EMSER E.S.P..
Programa “juguemos limpio con la basura”, difusión que se realizo con las estudiantes de las diferentes instituciones educativas, mediante obras artísticas	\$ 2'000.000,00	EMSER E.S.P..





# EMSER E.S.P.

EMPRESA DE SERVICIOS PUBLICOS DE ACUEDUCTO, ALCANTARILLADO Y ASEO DEL  
LIBANO TOLIMA  
NIT: 890.703.733-7

## PLANES DE INVERSIÓN

### a) Principales inversiones de la vigencia

#### Fortalecimiento Institucional

Destinación	Costo	Financiación
Suministro e instalación de Pisos área administrativa	\$ 21'161.000,00	EMSER E.S.P.
Suministro e instalación de divisiones en vidrio y mobiliario acorde al ambiente de trabajo que cada dependencia.	\$ 76'000.000,00	EMSER E.S.P..
Construcción muro para Bodega y Salón de actos	\$ 5'000.000,00	EMSER E.S.P..
Compra de equipos de 5 computo de ultima generación y 1 impresora laser para el área de facturación	\$ 8'000.000,00	EMSER E.S.P..



# EMSER E.S.P.

EMPRESA DE SERVICIOS PUBLICOS DE ACUEDUCTO, ALCANTARILLADO Y ASEO DEL  
LIBANO TOLIMA  
NIT: 890.703.733-7

## ESTADO DE PROYECTOS DE INVERSION

CIERRE Y SANEAMIENTO DEL BOTADERO A CIELO ABIERTO FINCA LA UCRANIA MUNICIPIO DE LIBANO TOLIMA.	<i>Viabilizado y aprobado por la EDAT S.A ` , aún no cuenta con la viabilidad de CORTOLIMA para ser ejecutado.</i>
CONSTRUCCION PLAN MAESTRO DE ALCANTARILLADO – PRIMERA ETAPA DEL EMISARIO FINAL TRAMO COMPRENDIDO ENTRE EL POZO 27 IS A 8 EF Y OBRAS COMPLEMENTARIAS ÀREA URBANA DEL MUNICIPIO DE LIBANO TOLIMA	<i>Presentado a la EDAT S.A E.S.P Oficial, sigue en revisión por parte del personal técnico.</i>
MEJORAMIENTO DE LAS REDES DE DISTRIBUCION FASE II Y OBRAS COMPLEMENTARIAS	<i>Viabilizado y aprobado por la EDAT S.A E.S.P, en esta vigencia se ha actualizado la información el personal técnico de la EDAT realizó la visita al sitio de ejecución de las obras para realiza el proceso de licitación para adjudicación del contrato de obra civil.</i>
CONSTRUCCION DE LA SEGUNDA ETAPA DEL INTERCEPTOR NORTE SECUNDARIO DEL SISTEMA DE ALCANTARILLADO – TRAMO COMPRENDIDO ENTRE EL POZO 13 – 12 POZO 14 – 8 Y OBRAS COMPLEMENTARIAS ÀREA URBANA DEL MUNICIPIO DE LIBANO TOLIMA	<i>Revisado y viabilizado por la EDAT S.A E.S.P Oficial trasladado al OCAD Departamental para ejecución con Recursos de Fondo de Asignaciones Regalías.</i>
AMPLIACION Y MEJORAMIENTO DE LAS INSTALACIONES DEL LOMBRICULTIVO GRANJA LA ALSACIA DEL MUNICIPIO DE LIBANO TOLIMA	<i>Presentado a CORTOLIMA. Se encuentra en el banco de Proyectos y se espera su revisión para inclusión en el Plan de Acción de la Corporación.</i>



# EMSER E.S.P.

EMPRESA DE SERVICIOS PUBLICOS DE ACUEDUCTO, ALCANTARILLADO Y ASEO DEL  
LIBANO TOLIMA  
NIT: 890.703.733-7

## ESTADO DE PROYECTOS DE INVERSION

REFORESTACION PREDIO MANANTIALES, FUENTE DE ABASTECIMIENTO DEL ACUEDUCTO DEL MUNICIPIO DE LIBANO TOLIMA	<i>Ejecutado con recursos de la EMSER ESP</i>
CONSTRUCCION PLAN MAESTRO DE ALCANTARILLADO FASE I – PLANTA DE TRATAMIENTO DE AGUAS RESIDUALES QUEBRADA SANTA ROSA Y OBRAS COMPLEMENTARIAS ÀREA URBANA DEL MUNICIPIO DE LIBANO TOLIMA	<i>Presentado a la EDAT S.A E.S.P. Oficial se encuentra en estudio para su viabilización.</i>
SUSTITUCION DE LA RED DE ACUEDUCTO EN HG A PVC DE 1” Y OBRAS COMPLEMENTARIAS AN LA CARRERA 1 ENTRE CALLE 5 Y 6 BARRIO COLOYITA MUNICIPIO DE LÍBANO TOLIMA	<i>Ejecutado con recursos de la EMSER ESP.</i>
CONSTRUCCIÓN TRAMO DE ALCANTARILLADO Y OBRAS COMPLEMENTARIAS POZO 18C – 18B – 18D AVENIDA LOS FUNDADORES MUNICIPIO DE EL LÍBANO TOLIMA	<i>Ejecutado con recursos de la EMSER ESP.</i>
SEPARACION DE RESIDUOS SÒLIDOS DESDE LA FUENTE “APROVECHAMIENTO DE ORGÀNICOS” DIRIGIDO A 2000 USUARIOS DEL SERVICIO DE ASEO DEL MUNICIPIO DE LIBANO TOLIMA	<i>Presentado a la Empresa de Servicios de Acueducto, Alcantarillado y Aseo EDAT S.A. E.S.P. Oficial. APROBADO, a la espera de ejecución en la vigencia 2013.</i>

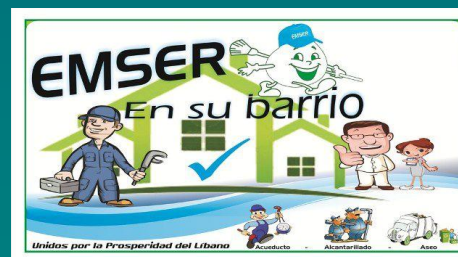


# EMSEER E.S.P.

EMPRESA DE SERVICIOS PUBLICOS DE ACUEDUCTO, ALCANTARILLADO Y ASEO DEL  
LIBANO TOLIMA  
NIT: 890.703.733-7

## PROGRAMAS

- GUARDIANES AMBIENTALES
- PILAS CON LA VIDA
- JUGUEMOS LIMPIO CON LA BASURA
- APROVECHAMIENTO DE ORGANICOS
- EMSEER EN SU BARRIO





# EMSER E.S.P.

EMPRESA DE SERVICIOS PUBLICOS DE ACUEDUCTO, ALCANTARILLADO Y ASEO DEL  
LIBANO TOLIMA  
NIT: 890.703.733-7

# *GRACIAS POR SU ATENCIÓN*

*HENRY ADONIS MURILLO – Gerente EMSER E.S.P.*